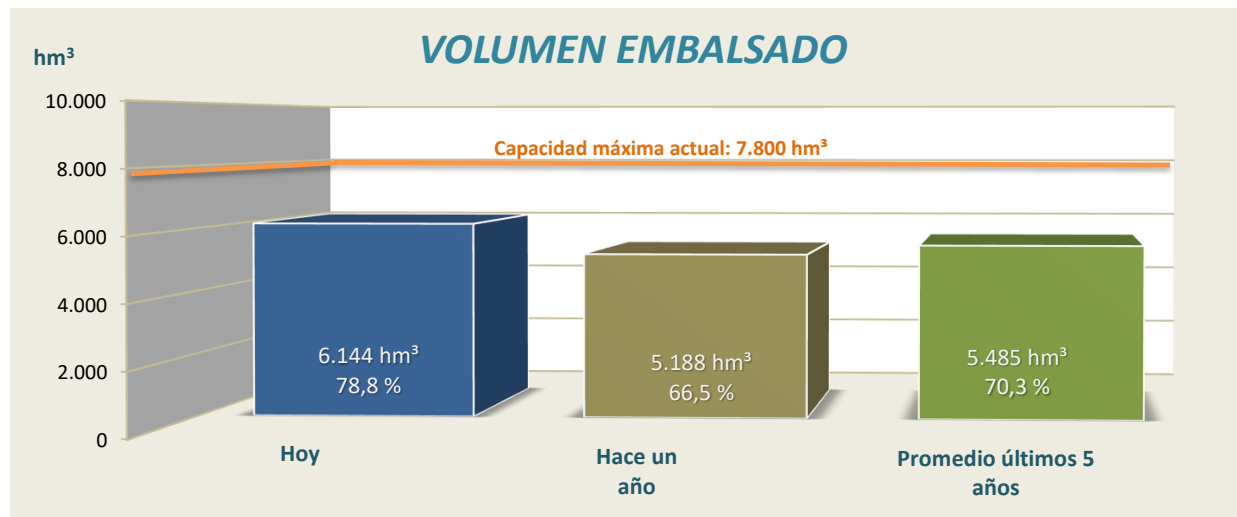


# PARTE SEMANAL DE EMBALSES DE LA CUENCA DEL EBRO



## CONTENIDO

|  |         |
|--|---------|
| 1. Datos básicos de los embalses con capacidad superior a 4,5 hm³        | Pag. 2  |
| 2. Reserva de agua y energía con capacidad superior a 4,5 hm³            | Pag. 4  |
| 3. Reserva de agua y energía por unidades hidrológicas y administrativas | Pag. 6  |
| 4. Reserva de agua por sistemas de riego                                 | Pag. 7  |
| 5. Evolución de la reserva hidráulica                                    | Pag. 8  |
| 6. Caudales y aportaciones en estaciones de aforo representativas        | Pag. 9  |
| 7. Comentario a la situación actual de los embalses                      | Pag. 10 |

03 de marzo de 2025



# 1. DATOS BÁSICOS DE LOS EMBALSES CON CAPACIDAD SUPERIOR A 4,5 hm³

03 de marzo de 2025

| EMBALSES |                   | JUNTA DE EXPLOTACIÓN | TIPO<br>E - Estatal<br>P - Particular | RÍO                   | SISTEMA DE RIEGO                     | COTA N.M.N.<br>(m) | VOL. MÁXIMO<br>(hm³) |
|----------|-------------------|----------------------|---------------------------------------|-----------------------|--------------------------------------|--------------------|----------------------|
| 9801     | EBRO              | 1                    | E                                     | EBRO                  | EJE EBRO (IMPERIAL, LODOSA Y TAUSTE) | 838,5              | 540,6                |
| 9805     | SOBRÓN            | 1                    | P                                     | EBRO                  | NO ASIGNADO                          | 511,0              | 20,1                 |
| 9809     | MANSILLA          | 2                    | E                                     | NAJERILLA             | NAJERILLA                            | 930,0              | 67,7                 |
| 9806     | PAJARES           | 3                    | E                                     | LUMBRERAS             | IREGUA                               | 1228,0             | 35,2                 |
| 9811     | GONZÁLEZ LACASA   | 3                    | E                                     | ALBERCOS              | IREGUA                               | 995,5              | 32,9                 |
| 9871     | VAL (EL)          | 4                    | E                                     | VAL                   | QUEILES                              | 620,0              | 24,2                 |
| 9889     | ENCISO            | 4                    | E                                     | CIDACOS               | NO ASIGNADO                          | 873,0              | 46,2                 |
| 9885     | LOTETA (LA)       | 1                    | E                                     | DERIV. CANAL IMPERIAL | NO ASIGNADO                          | 288,0              | 104,1                |
| 9892     | TERROBA           | 4                    | E                                     | LEZA                  | NO ASIGNADO                          | 772,0              | 8,2                  |
| 9807     | MONTEAGUDO        | 5                    | E                                     | NÁJIMA                | JALÓN                                | 820,9              | 9,7                  |
| 9812     | TRANQUERA (LA)    | 5                    | E                                     | PIEDRA                | JALÓN                                | 685,0              | 81,6                 |
| 9808     | MAIDEVERA         | 5                    | E                                     | ARANDA                | JALÓN                                | 800,5              | 20,4                 |
| 9887     | LECHAGO           | 5                    | E                                     | PANCRUDO              | NO ASIGNADO                          | 891,0              | 18,5                 |
| 9814     | TORCAS (LAS)      | 6                    | E                                     | HUERVA                | HUERVA                               | 624,4              | 6,7                  |
| 9815     | MONEVA            | 7                    | E                                     | AGUASVIVAS            | AGUAS VIVAS                          | 614,7              | 8,0                  |
| 9817     | CUEVA FORADADA    | 8                    | E                                     | MARTÍN                | MARTÍN                               | 579,9              | 22,1                 |
| 9891     | PARRAS (LAS)      | 8                    | E                                     | MARTÍN                | MARTÍN                               | 975,0              | 5,4                  |
| 9898     | PUNTE DE SANTOLEA | 9                    | E                                     | GUADALOPE             | GUADALOPE                            | 596,0              | 17,7                 |
| 9908     | CAÑÓN DE SANTOLEA | 9                    | E                                     | GUADALOPE             | GUADALOPE                            | 596,0              | 81,7                 |
| 9818     | SANTOLEA          | 9                    | E                                     | GUADALOPE             | GUADALOPE                            | 580,4              | 5,4                  |
| 9822     | CALANDA           | 9                    | E                                     | GUADALOPE             | GUADALOPE                            | 440,0              | 54,3                 |
| 9823     | CASPE             | 9                    | E                                     | GUADALOPE             | GUADALOPE                            | 230,0              | 81,5                 |
| 9819     | ALCAÑIZ (ESTANCA) | 4                    | E                                     | GUADALOPE             | GUADALOPE                            | 345,4              | 7,3                  |
| 9821     | PENA              | 10                   | E                                     | PENA                  | MATARRAÑA                            | 617,0              | 17,9                 |
| 9803     | MEQUINENZA        | 11                   | P                                     | EBRO                  | DELTA EBRO                           | 121,0              | 1372,7               |
| 9804     | RIBARROJA         | 11                   | P                                     | EBRO                  | DELTA EBRO                           | 70,0               | 209,6                |
| 9843     | GUIAMETS          | 11                   | E                                     | ASMAT                 | GUIAMETS                             | 175,2              | 10,5                 |
| 9868     | CIURANA           | 11                   | P                                     | CIURANA               | NO ASIGNADO                          | 485,9              | 12,2                 |
| 9862     | OLIANA            | 12                   | E                                     | SEGRE                 | URGEL y SEGARRA GARRIGUES (Segre)    | 518,7              | 84,3                 |
| 9876     | RIALB             | 12                   | E                                     | SEGRE                 |                                      | 430,0              | 403,6                |
| 9861     | SAN LORENZO       | 12                   | P                                     | SEGRE                 |                                      | 247,2              | 9,5                  |
| 9854     | SIST. CAPDELLA    | 12                   | -                                     | FLAMISELL             | NO ASIGNADO                          | -                  | 50,0                 |
| 9855     | SIST. LAGOS ESPOT | 12                   | -                                     | ESPOT                 | NO ASIGNADO                          | -                  | 10,0                 |
| 9869     | CERTESCÁNS        | 12                   | E                                     | CERTESCÁNS            | NO ASIGNADO                          | 2234,7             | 16,4                 |
| 9858     | TREMP O TALÁRN    | 12                   | P                                     | NOG. PALLARESA        | URGEL                                | 501,0              | 226,7                |
| 9859     | TERRADETS         | 12                   | P                                     | NOG. PALLARESA        | URGEL y SEGARRA GARRIGUES (Segre)    | 372,1              | 33,2                 |
| 9860     | CAMARASA          | 12                   | P                                     | NOG. PALLARESA        |                                      | 336,2              | 163,4                |

# 1. DATOS BÁSICOS DE LOS EMBALSES CON CAPACIDAD SUPERIOR A 4,5 hm<sup>3</sup>

03 de marzo de 2025

| EMBALSES |                     | JUNTA DE EXPLOTACIÓN | TIPO<br>E - Estatal<br>P - Particular | RÍO                 | SISTEMA DE RIEGO  | COTA N.M.N.<br>(m) | VOL. MÁXIMO<br>(hm <sup>3</sup> ) |
|----------|---------------------|----------------------|---------------------------------------|---------------------|---|--------------------|-----------------------------------|
| 9848     | BARASONA            | 13                   | E                                     | ÉSERA               | ARAGÓN Y CATALUÑA I (ESERA)   | 448,4              | 84,7                              |
| 9863     | CAVALLÉRS           | 13                   | P                                     | NOGUERA DE TORT     | ARAGÓN Y CATALUÑA II (N. RIBAG.)<br>ALGUERRI BALAGUER (N. RIBAG.)<br>PIÑANA (N. RIBAG.) | 1781,0             | 16,0                              |
| 9866     | LLAUSET             | 13                   | P                                     | LLAUSET             |   | 2191,5             | 16,6                              |
| 9865     | BASERCA             | 13                   | P                                     | NOG. RIBAGORZANA    |   | 1434,5             | 21,9                              |
| 9850     | ESCALES             | 13                   | P                                     | NOG. RIBAGORZANA    |   | 821,0              | 152,3                             |
| 9851     | CANELLES            | 13                   | P                                     | NOG. RIBAGORZANA    |   | 506,0              | 679,3                             |
| 9852     | SANTA ANA           | 13                   | E                                     | NOG. RIBAGORZANA    |   | 378,7              | 236,6                             |
| 9867     | SALLENTE            | 12                   | E                                     | FLAMISELL           |   | 1766,0             | 6,5                               |
| 9846     | MEDIANO             | 14                   | E                                     | CINCA               |   | RIEGOS ALTO ARAGÓN | 527,9                             |
| 9847     | GRADO I (EL)        | 14                   | E                                     | CINCA               | RIEGOS ALTO ARAGÓN  | 450,0              | 400,0                             |
| 9833     | SIST. AGUAS LIMPIAS | 14                   | -                                     | AGUAS LIMPIAS       | NO ASIGNADO   | -                  | 17,8                              |
| 9832     | SIST. ESCARRA       | 14                   | -                                     | ESCARRA             | NO ASIGNADO   | -                  | 5,3                               |
| 9840     | LANUZA              | 14                   | E                                     | GÁLLEGO             | RIEGOS ALTO ARAGÓN  | 1275,5             | 16,9                              |
| 9834     | SIST. ALTO CALDARÉS | 14                   | -                                     | CALDARÉS            | NO ASIGNADO   | -                  | 17,5                              |
| 9835     | BÚBAL               | 14                   | E                                     | GÁLLEGO             | RIEGOS ALTO ARAGÓN  | 1084,4             | 62,7                              |
| 9836     | PEÑA (LA)           | 14                   | P                                     | GÁLLEGO             | BAJO GÁLLEGO  | 539,0              | 15,4                              |
| 9838     | SOTONERA            | 14                   | E                                     | SOTÓN               | RIEGOS ALTO ARAGÓN  | 417,5              | 189,2                             |
| 9841     | VADIELLO            | 14                   | E                                     | GUATIZALEMA         | VADIELLO (Guatizalema)  | 746,0              | 15,5                              |
| 9842     | SANTA. M. DE BELSUÉ | 14                   | E                                     | FLUMEN              | NO ASIGNADO   | 894,4              | 13,6                              |
| 9894     | FITAS (LAS)         | 14                   | E                                     | BARRANCO CARNERARIO | RIEGOS ALTO ARAGÓN  | 398,7              | 8,4                               |
| 9872     | URDICETO            | 14                   | E                                     | URDICETO            | NO ASIGNADO   | 2378,8             | 5,0                               |
| 9877     | MONTEARAGÓN         | 14                   | E                                     | FLUMEN              | NO ASIGNADO   | 553,6              | 52,3                              |
| 9893     | VALDEPATAO          | 14                   | E                                     | -                   | RIEGOS ALTO ARAGÓN  | 361,0              | 5,7                               |
| 9873     | IP                  | 15                   | E                                     | BARRANCO DE IP      | NO ASIGNADO   | 2115,0             | 4,9                               |
| 9829     | YESA                | 15                   | P                                     | ARAGÓN              | BARDENAS  | 488,6              | 446,9                             |
| 9824     | SAN BARTOLOMÉ       | 15                   | E                                     | ARBA                | BARDENAS  | 416,1              | 5,2                               |
| 9884     | LAVERNÉ             | 15                   | E                                     | BARRANCO DE VITALÉ  | BARDENAS  | 399,1              | 37,8                              |
| 9875     | ITOIZ               | 16                   | E                                     | IRATI               | CANAL DE NAVARRA  | 588,0              | 417,5                             |
| 9825     | EUGUI               | 16                   | E                                     | ARGA                | EUGUI   | 628,0              | 21,4                              |
| 9830     | ALLOZ               | 16                   | E                                     | SALADO              | ALLOZ   | 468,7              | 66,4                              |
| 9831     | IRABIA              | 16                   | E                                     | IRATI               | NO ASIGNADO   | 813,2              | 13,8                              |
| 9874     | URDALUR             | 16                   | E                                     | ALZANIA             | URDALUR   | 648,5              | 5,5                               |
| 9904     | NAGORE              | 16                   | E                                     | URROBI              | NO ASIGNADO   | 588,0              | 4,7                               |
| 9827     | ULLIVARRI           | 17                   | P                                     | ZADORRA             | ZADORRA   | 546,5              | 146,5                             |
| 9828     | URRUNAGA            | 17                   | P                                     | SANTA ENGRACIA      | ZADORRA   | 546,5              | 71,8                              |
| 9826     | ALBINA              | 17                   | E                                     | ALBINA              | NO ASIGNADO   | 608,3              | 5,4                               |
| 9895     | SAN SALVADOR        | 12                   | E                                     | ARROYO LA CLAMOR    | ARAGÓN Y CATALUÑA I (ESERA)   | 298,4              | 137,2                             |
| 9853     | SIST. VALLE DE ARÁN | 18                   | -                                     | VALARTÍES           | NO ASIGNADO   | -                  | 22,0                              |

## 2. RESERVA DE AGUA Y ENERGÍA EN EMBALSES CON CAPACIDAD SUPERIOR A 4,5 hm<sup>3</sup>

03 de marzo de 2025

|      |                   | CAPACIDAD TOTAL (hm <sup>3</sup> ) | VOLUMEN HOY (hm <sup>3</sup> ) | VOLUMEN HOY (%) | INCREMENTO SEMANAL DE VOLUMEN (hm <sup>3</sup> ) | INCREMENTO ANUAL DE VOLUMEN (hm <sup>3</sup> ) | VOLUMEN TURBINABLE (hm <sup>3</sup> ) | ENERGÍA PROPIA (GWh) | ENERGÍA DE REPERCUSIÓN (GWh) | ENERGÍA TOTAL (GWh) | INCREMENTO SEMANAL DE ENERGÍA (GWh) |
|------|-------------------|------------------------------------|--------------------------------|-----------------|--|--|---------------------------------------|----------------------|------------------------------|---------------------|-------------------------------------|
| 9801 | EBRO              | 540,6                              | <b>347,7</b>                   | 64,3            | 3,12   | 175,29   | 333,9                                 | 11,5                 | 284,1                        | <b>295,6</b>        | 1,7                                 |
| 9805 | SOBRÓN            | 20,1                               | <b>16,1</b>                    | 79,8            | -0,77  | -1,16  | 15,9                                  | 1,1                  | 8,7                          | <b>9,8</b>          | -0,5                                |
| 9885 | LOTETA (LA)       | 104,1                              | <b>96,3</b>                    | 92,5            | 1,07   | 54,85  | -                                     | -                    | 28,4                         | <b>28,4</b>         | 0,3                                 |
| 9809 | MANSILLA          | 67,7                               | <b>59,3</b>                    | 87,5            | 0,09   | -3,09  | 53,7                                  | 6,4                  | 47,7                         | <b>54,1</b>         | 0,0                                 |
| 9806 | PAJARES           | 35,2                               | <b>27,6</b>                    | 78,4            | 0,52   | 9,65   | -                                     | -                    | 16,9                         | <b>16,9</b>         | 0,3                                 |
| 9811 | GONZÁLEZ LACASA   | 32,9                               | <b>28,0</b>                    | 84,9            | 0,81   | -0,07  | -                                     | -                    | 17,5                         | <b>17,5</b>         | 0,5                                 |
| 9871 | VAL (EL)          | 24,2                               | <b>20,2</b>                    | 83,7            | 0,18   | 7,31   | -                                     | -                    | 7,7                          | <b>7,7</b>          | 0,1                                 |
| 9889 | ENCISO            | 46,2                               | <b>22,9</b>                    | 49,5            | 0,50   | 18,55  | -                                     | -                    | 9,2                          | <b>9,2</b>          | 0,2                                 |
| 9892 | TERROBA           | 8,2                                | <b>1,1</b>                     | 13,9            | 0,00   | 0,00   | -                                     | -                    | 0,5                          | <b>0,5</b>          | 0,0                                 |
| 9807 | MONTEAGUDO        | 9,7                                | <b>6,1</b>                     | 63,2            | 0,09   | 0,97   | -                                     | -                    | 2,0                          | <b>2,0</b>          | 0,0                                 |
| 9812 | TRANQUERA (LA)    | 81,6                               | <b>76,1</b>                    | 93,4            | 0,05   | 31,32  | -                                     | -                    | 28,1                         | <b>28,1</b>         | -0,1                                |
| 9808 | MAIDEVERA         | 20,4                               | <b>8,7</b>                     | 42,6            | 0,16   | 0,67   | -                                     | -                    | 2,8                          | <b>2,8</b>          | 0,0                                 |
| 9887 | LECHAGO           | 18,5                               | <b>11,6</b>                    | 62,9            | 0,15   | 4,73   | -                                     | -                    | 3,7                          | <b>3,7</b>          | 0,0                                 |
| 9814 | TORCAS (LAS)      | 6,7                                | <b>5,7</b>                     | 85,1            | -0,18  | 4,72   | -                                     | -                    | 1,8                          | <b>1,8</b>          | -0,1                                |
| 9815 | MONEVA            | 8,0                                | <b>5,5</b>                     | 68,8            | 0,02   | 3,14   | -                                     | -                    | 1,6                          | <b>1,6</b>          | 0,0                                 |
| 9817 | CUEVA FORADADA    | 22,1                               | <b>17,5</b>                    | 79,2            | 0,13   | 3,40   | -                                     | -                    | 3,1                          | <b>3,1</b>          | 0,0                                 |
| 9891 | PARRAS (LAS)      | 5,4                                | <b>3,1</b> *                   | 58,0            | 0,00   | -0,60  | -                                     | -                    | 0,7                          | <b>0,7</b>          | 0,0                                 |
| 9898 | PUNTE DE SANTOLEA | 17,7                               | <b>13,8</b>                    | 78,0            | -0,74  | 5,32   | -                                     | -                    | 5,2                          | <b>5,2</b>          | -0,3                                |
| 9908 | CAÑÓN DE SANTOLEA | 81,7                               | <b>33,2</b>                    | 40,6            | 1,56   | 23,42  | -                                     | -                    | 12,6                         | <b>12,6</b>         | 0,5                                 |
| 9818 | SANTOLEA          | 5,4                                | <b>4,0</b>                     | 74,4            | 0,09   | 1,92   | 2,1                                   | 0,1                  | 1,2                          | <b>1,4</b>          | 0,0                                 |
| 9822 | CALANDA           | 54,3                               | <b>35,9</b>                    | 66,1            | -2,10  | 14,97  | 35,9                                  | 2,6                  | 7,7                          | <b>10,3</b>         | -0,7                                |
| 9823 | CASPE             | 81,5                               | <b>33,6</b>                    | 41,2            | 0,30   | -7,09  | -                                     | -                    | 7,2                          | <b>7,2</b>          | 0,0                                 |
| 9819 | ALCAÑIZ (ESTANCA) | 7,3                                | <b>6,4</b>                     | 87,5            | 0,46   | 0,24   | -                                     | -                    | 2,5                          | <b>2,5</b>          | 0,2                                 |
| 9821 | PENA              | 17,9                               | <b>12,8</b>                    | 71,5            | -0,04  | 3,64   | -                                     | -                    | 2,7                          | <b>2,7</b>          | 0,0                                 |
| 9803 | MEQUINENZA        | 1372,7                             | <b>1197,3</b>                  | 87,2            | -28,16   | 31,65  | 1058,2                                | 95,3                 | 107,0                        | <b>202,3</b>        | -5,6                                |
| 9804 | RIBARROJA         | 209,6                              | <b>194,6</b>                   | 92,9            | 4,72   | -3,24  | 121,1                                 | 7,0                  | 3,4                          | <b>10,5</b>         | 0,5                                 |
| 9843 | GUIAMETS          | 10,5                               | <b>0,8</b>                     | 7,8             | -0,03  | 0,36   | -                                     | -                    | 0,0                          | <b>0,0</b>          | 0,0                                 |
| 9868 | CIURANA           | 12,2                               | <b>1,2</b> *                   | 9,5             | 0,00   | 0,78   | -                                     | -                    | 0,0                          | <b>0,0</b>          | 0,0                                 |
| 9862 | OLIANA            | 84,3                               | <b>42,6</b>                    | 50,6            | -10,21   | 0,52   | 28,9                                  | 3,2                  | 29,1                         | <b>32,3</b>         | -8,1                                |
| 9876 | RIALB             | 403,6                              | <b>381,6</b>                   | 94,5            | 16,47  | 257,20   | 381,6                                 | 43,8                 | 190,6                        | <b>234,4</b>        | 11,2                                |
| 9861 | SAN LORENZO       | 9,5                                | <b>9,0</b>                     | 95,0            | 0,05   | 0,04   | 3,3                                   | 0,3                  | 3,2                          | <b>3,4</b>          | 0,0                                 |
| 9854 | SIST. CAPDELLA    | 50,0                               | <b>29,8</b> *                  | 59,6            | 0,00   | 29,26  | -                                     | -                    | 114,6                        | <b>114,6</b>        | 0,0                                 |
| 9855 | SIST. LAGOS ESPOT | 10,0                               | <b>8,9</b> *                   | 89,0            | 0,00   | 0,00   | -                                     | -                    | 29,8                         | <b>29,8</b>         | 0,0                                 |
| 9869 | CERTESCÀNS        | 16,4                               | <b>12,4</b>                    | 75,4            | 0,00   | 4,12   | -                                     | -                    | 73,1                         | <b>73,1</b>         | 0,0                                 |
| 9858 | TREMP O TALÀRN    | 226,7                              | <b>115,7</b>                   | 51,0            | -1,43  | 7,34   | 107,0                                 | 12,1                 | 92,5                         | <b>104,6</b>        | -1,5                                |
| 9859 | TERRADETS         | 33,2                               | <b>32,0</b>                    | 96,4            | 0,00   | -0,38  | 19,4                                  | 1,3                  | 17,2                         | <b>18,5</b>         | 0,0                                 |
| 9860 | CAMARASA          | 163,4                              | <b>120,0</b>                   | 73,5            | -2,99  | -23,58   | 70,2                                  | 10,9                 | 27,5                         | <b>38,4</b>         | -1,6                                |
| 9848 | BARASONA          | 84,7                               | <b>81,9</b>                    | 96,7            | 0,26   | 3,47   | 14,0                                  | 12,5                 | 43,7                         | <b>56,2</b>         | 0,1                                 |
| 9863 | CAVALLÈRS         | 16,0                               | <b>4,9</b> *                   | 30,6            | 1,66   | -0,19  | -                                     | -                    | 15,8                         | <b>15,8</b>         | 0,0                                 |

\* Último dato disponible

## 2. RESERVA DE AGUA Y ENERGÍA EN EMBALSES CON CAPACIDAD SUPERIOR A 4,5 hm<sup>3</sup>

03 de marzo de 2025

|      |                     | CAPACIDAD TOTAL (hm <sup>3</sup> ) | VOLUMEN HOY (hm <sup>3</sup> ) | VOLUMEN (%) | INCREMENTO SEMANAL DE VOLUMEN (hm <sup>3</sup> ) | INCREMENTO ANUAL DE VOLUMEN (hm <sup>3</sup> ) | VOLUMEN TURBINABLE (hm <sup>3</sup> ) | ENERGÍA PROPIA (GWh) | ENERGÍA DE REPERCUSIÓN (GWh) | ENERGÍA TOTAL (GWh) | INCREMENTO SEMANAL DE ENERGÍA (GWh) |
|------|---------------------|------------------------------------|--------------------------------|-------------|--|--|---------------------------------------|----------------------|------------------------------|---------------------|-------------------------------------|
| 9866 | LLAUSSET            | 16,6                               | <b>10,0</b>                    | 60,1        | 1,89   | -5,43  | -                                     | -                    | 29,5                         | <b>29,5</b>         | 5,6                                 |
| 9865 | BASERCA             | 21,9                               | <b>9,0</b> *                   | 40,9        | -3,30  | 4,17   | 7,4                                   | 1,5                  | 38,3                         | <b>39,8</b>         | 0,0                                 |
| 9850 | ESCALES             | 152,3                              | <b>92,0</b>                    | 60,4        | -2,31  | 20,73  | 56,7                                  | 0,1                  | 91,9                         | <b>92,1</b>         | -1,3                                |
| 9851 | CANELLES            | 679,3                              | <b>405,0</b>                   | 59,6        | 1,17   | 244,45   | 279,0                                 | 64,4                 | 159,8                        | <b>224,2</b>        | 1,5                                 |
| 9852 | SANTA ANA           | 236,6                              | <b>188,5</b>                   | 79,7        | 3,44   | 26,08  | 0,0                                   | 16,6                 | 53,6                         | <b>70,1</b>         | 1,6                                 |
| 9867 | SALLENTE            | 6,5                                | <b>1,8</b>                     | 27,9        | 0,04   | -1,89  | -                                     | -                    | 7,0                          | <b>7,0</b>          | 0,2                                 |
| 9895 | SAN SALVADOR        | 137,2                              | <b>110,9</b>                   | 80,8        | -0,09  | -24,16   | -                                     | -                    | 23,8                         | <b>23,8</b>         | -0,1                                |
| 9846 | MEDIANO             | 434,5                              | <b>409,1</b>                   | 94,1        | 7,57   | 35,76  | 366,8                                 | 0,0                  | 269,1                        | <b>269,1</b>        | 4,4                                 |
| 9847 | GRADO I (EL)        | 400,0                              | <b>391,9</b>                   | 98,0        | -3,25  | 7,56   | 160,8                                 | 7,1                  | 102,1                        | <b>109,2</b>        | -0,7                                |
| 9833 | SIST. AGUAS LIMPIAS | 17,8                               | <b>6,1</b> *                   | 34,2        | 0,00   | 0,03   | -                                     | -                    | 24,2                         | <b>24,2</b>         | 0,0                                 |
| 9832 | SIST. ESCARRA       | 5,3                                | <b>1,4</b> *                   | 26,5        | 0,00   | 0,04   | -                                     | -                    | 4,0                          | <b>4,0</b>          | 0,0                                 |
| 9840 | LANUZA              | 16,9                               | <b>9,9</b>                     | 58,6        | -0,75  | 0,09   | 0,6                                   | 3,7                  | 16,8                         | <b>20,5</b>         | -1,7                                |
| 9834 | SIST. ALTO CALDARÉS | 17,5                               | <b>4,1</b> *                   | 23,4        | 0,00   | -0,03  | -                                     | -                    | 16,6                         | <b>16,6</b>         | 0,0                                 |
| 9835 | BÚBAL               | 62,7                               | <b>50,6</b>                    | 80,7        | -0,14  | -2,51  | 50,2                                  | 23,6                 | 35,4                         | <b>59,0</b>         | -0,2                                |
| 9836 | PEÑA (LA)           | 15,4                               | <b>11,4</b>                    | 74,3        | 0,00   | -4,14  | -                                     | -                    | 5,7                          | <b>5,7</b>          | 0,0                                 |
| 9838 | SOTONERA            | 189,2                              | <b>177,1</b>                   | 93,6        | 0,93   | -3,19  | 112,6                                 | 5,4                  | 35,6                         | <b>40,9</b>         | 0,2                                 |
| 9841 | VADIELLO            | 15,5                               | <b>14,8</b>                    | 95,3        | 0,03   | 7,29   | -                                     | -                    | 3,1                          | <b>3,1</b>          | 0,0                                 |
| 9842 | SANTA. M. DE BELSUÉ | 13,6                               | <b>2,6</b>                     | 19,4        | -0,07  | 1,32   | -                                     | -                    | 0,3                          | <b>0,3</b>          | 0,0                                 |
| 9894 | FITAS (LAS)         | 8,4                                | <b>8,2</b>                     | 97,7        | 0,00   | 6,21   | -                                     | -                    | 5,7                          | <b>5,7</b>          | 0,0                                 |
| 9872 | URDICETO            | 5,0                                | <b>2,0</b> *                   | 40,0        | 0,00   | 0,00   | -                                     | -                    | 5,3                          | <b>5,3</b>          | 0,0                                 |
| 9877 | MONTEARAGÓN         | 52,3                               | <b>29,6</b>                    | 56,7        | 0,51   | 13,74  | -                                     | -                    | 6,4                          | <b>6,4</b>          | 0,1                                 |
| 9893 | VALDEPATAO          | 5,7                                | <b>1,1</b>                     | 18,9        | 0,00   | 0,03   | -                                     | -                    | 0,1                          | <b>0,1</b>          | 0,0                                 |
| 9873 | IP                  | 4,9                                | <b>1,2</b> *                   | 23,3        | 0,00   | -2,93  | 0,2                                   | 0,4                  | 1,3                          | <b>1,7</b>          | 0,0                                 |
| 9829 | YESA                | 446,9                              | <b>408,4</b>                   | 91,4        | -4,00  | -12,71   | -                                     | -                    | 141,6                        | <b>141,6</b>        | -1,9                                |
| 9824 | SAN BARTOLOMÉ       | 5,2                                | <b>4,8</b>                     | 92,7        | 0,02   | -0,06  | -                                     | -                    | 1,8                          | <b>1,8</b>          | 0,0                                 |
| 9884 | LAVERNÉ             | 37,8                               | <b>34,1</b>                    | 90,2        | -0,06  | 4,04   | -                                     | -                    | 7,3                          | <b>7,3</b>          | 0,0                                 |
| 9875 | ITOIZ               | 417,5                              | <b>355,9</b>                   | 85,3        | 3,99   | 0,49   | 297,6                                 | 56,9                 | 172,4                        | <b>229,3</b>        | 2,6                                 |
| 9825 | EUGUI               | 21,4                               | <b>16,1</b>                    | 75,2        | -0,50  | -0,39  | 16,1                                  | -                    | 7,5                          | <b>7,5</b>          | -0,2                                |
| 9830 | ALLOZ               | 66,4                               | <b>51,1</b>                    | 76,9        | 0,32   | -2,35  | 51,1                                  | 6,0                  | 24,9                         | <b>30,9</b>         | 0,2                                 |
| 9831 | IRABIA              | 13,8                               | <b>10,1</b> *                  | 72,8        | 0,00   | 0,91   | 9,6                                   | 0,3                  | 12,2                         | <b>12,6</b>         | 0,0                                 |
| 9874 | URDALUR             | 5,5                                | <b>5,0</b>                     | 90,8        | -0,21  | -0,16  | -                                     | -                    | 3,7                          | <b>3,7</b>          | -0,2                                |
| 9904 | NAGORE              | 4,7                                | <b>4,6</b>                     | 98,9        | 0,00   | -0,08  | -                                     | -                    | 2,7                          | <b>2,7</b>          | 0,0                                 |
| 9827 | ULLIVARRI           | 146,5                              | <b>125,1</b>                   | 85,4        | -1,48  | 10,36  | -                                     | -                    | 73,6                         | <b>73,6</b>         | -1,0                                |
| 9828 | URRUNAGA            | 71,8                               | <b>51,2</b>                    | 71,3        | 1,80   | -2,46  | -                                     | -                    | 26,0                         | <b>26,0</b>         | 1,0                                 |
| 9853 | SIST. VALLE DE ARÁN | 22,0                               | <b>10,1</b> *                  | 45,7        | 0,85   | 3,19   | -                                     | -                    | 78,6                         | <b>78,6</b>         | 0,0                                 |
| 9826 | ALBINA              | 5,4                                | <b>3,5</b>                     | 65,5        | -0,34  | 0,51   | -                                     | -                    | 2,1                          | <b>2,1</b>          | -0,2                                |

\* Último dato disponible

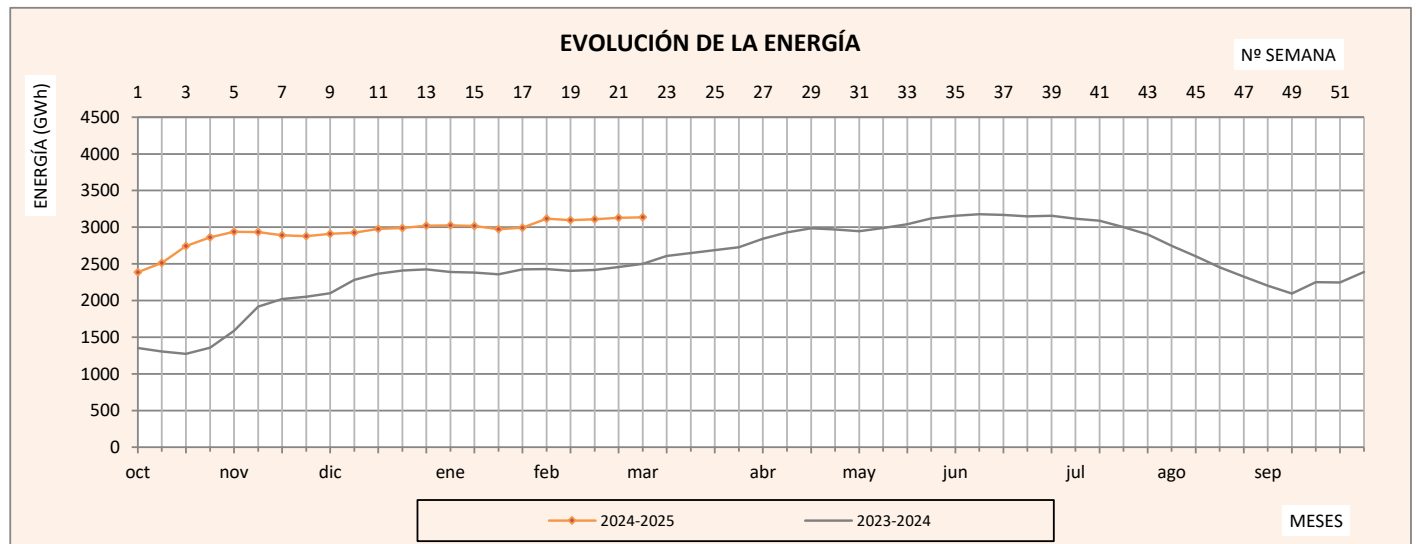
**VOLUMEN Y ENERGÍA TOTAL EN LOS EMBALSES DE LA CUENCA DEL EBRO**

| VOLUMEN                  |                         |                               | ENERGÍA           |              |             |
|--------------------------|-------------------------|-------------------------------|-------------------|--------------|-------------|
| TOTAL (hm <sup>3</sup> ) | ÚTIL (hm <sup>3</sup> ) | TURBINABLE (hm <sup>3</sup> ) | REPERCUSIÓN (GWh) | PROPIA (GWh) | TOTAL (GWh) |
| 6.144,0                  | 5.933,9                 | 3.653,8                       | 2.741,1           | 394,1        | 3.135,2     |

**VOLUMEN Y ENERGÍA POR JUNTAS DE EXPLOTACIÓN**

| JUNTAS DE EXPLOTACIÓN                                     | VOLUMEN                  |                         |                               | ENERGÍA           |              |             |
|---|--------------------------|-------------------------|-------------------------------|-------------------|--------------|-------------|
|   | TOTAL (hm <sup>3</sup> ) | ÚTIL (hm <sup>3</sup> ) | TURBINABLE (hm <sup>3</sup> ) | REPERCUSIÓN (GWh) | PROPIA (GWh) | TOTAL (GWh) |
| 1 CABECERA DEL EBRO                                       | 460,1                    | 443,0                   | 349,8                         | 321,3             | 12,6         | 333,8       |
| 2 CUENCA DEL NAJERILLA                                    | 59,3                     | 59,3                    | 53,7                          | 47,7              | 6,4          | 54,1        |
| 3 CUENCA DEL IREGUA                                       | 55,5                     | 55,0                    | 0,0                           | 34,5              | 0,0          | 34,5        |
| 4 CUENCAS AFLUENTES AL EBRO DESDE EL LEZA HASTA EL HUECHA | 50,6                     | 50,6                    | 0,0                           | 20,0              | 0,0          | 20,0        |
| 5 CUENCA DEL JALON  | 102,6                    | 101,9                   | 0,0                           | 36,5              | 0,0          | 36,5        |
| 6 CUENCA DEL HUERVA                                       | 5,7                      | 5,7                     | 0,0                           | 1,8               | 0,0          | 1,8         |
| 7 CUENCA DEL AGUAS VIVAS                                  | 5,5                      | 5,5                     | 0,0                           | 1,6               | 0,0          | 1,6         |
| 8 CUENCA DEL MARTIN                                       | 20,6                     | 20,6                    | 0,0                           | 3,8               | 0,0          | 3,8         |
| 9 CUENCA DEL GUADALOPE                                    | 120,5                    | 120,5                   | 38,0                          | 34,0              | 2,7          | 36,7        |
| 10 CUENCA DEL MATARRAÑA                                   | 12,8                     | 12,8                    | 0,0                           | 2,7               | 0,0          | 2,7         |
| 11 BAJO EBRO  | 1.393,9                  | 1.393,9                 | 1.179,2                       | 110,4             | 102,3        | 212,8       |
| 12 CUENCA DEL SEGRE                                       | 864,7                    | 805,2                   | 610,5                         | 608,3             | 71,6         | 679,9       |
| 13 CUENCAS DEL ESERA Y DEL NOGUERA RIBAGORZANA            | 791,3                    | 777,2                   | 357,0                         | 432,5             | 95,1         | 527,7       |
| 14 CUENCAS DEL GALLEGU Y CINCA                            | 1.119,9                  | 1.053,8                 | 691,1                         | 530,2             | 39,7         | 569,9       |
| 15 CUENCAS DEL ARAGON Y DEL ARBA                          | 448,5                    | 412,6                   | 0,2                           | 152,0             | 0,4          | 152,4       |
| 16 CUENCAS DEL IRATI, ARGA Y EGA                          | 442,7                    | 433,5                   | 374,3                         | 223,4             | 63,2         | 286,6       |
| 17 CUENCAS DEL BAYAS, ZADORRA E INGLARES                  | 179,8                    | 172,8                   | 0,0                           | 101,7             | 0,0          | 101,7       |
| 18 GARONA   | 10,1                     | 10,1                    | 0,0                           | 78,6              | 0,0          | 78,6        |

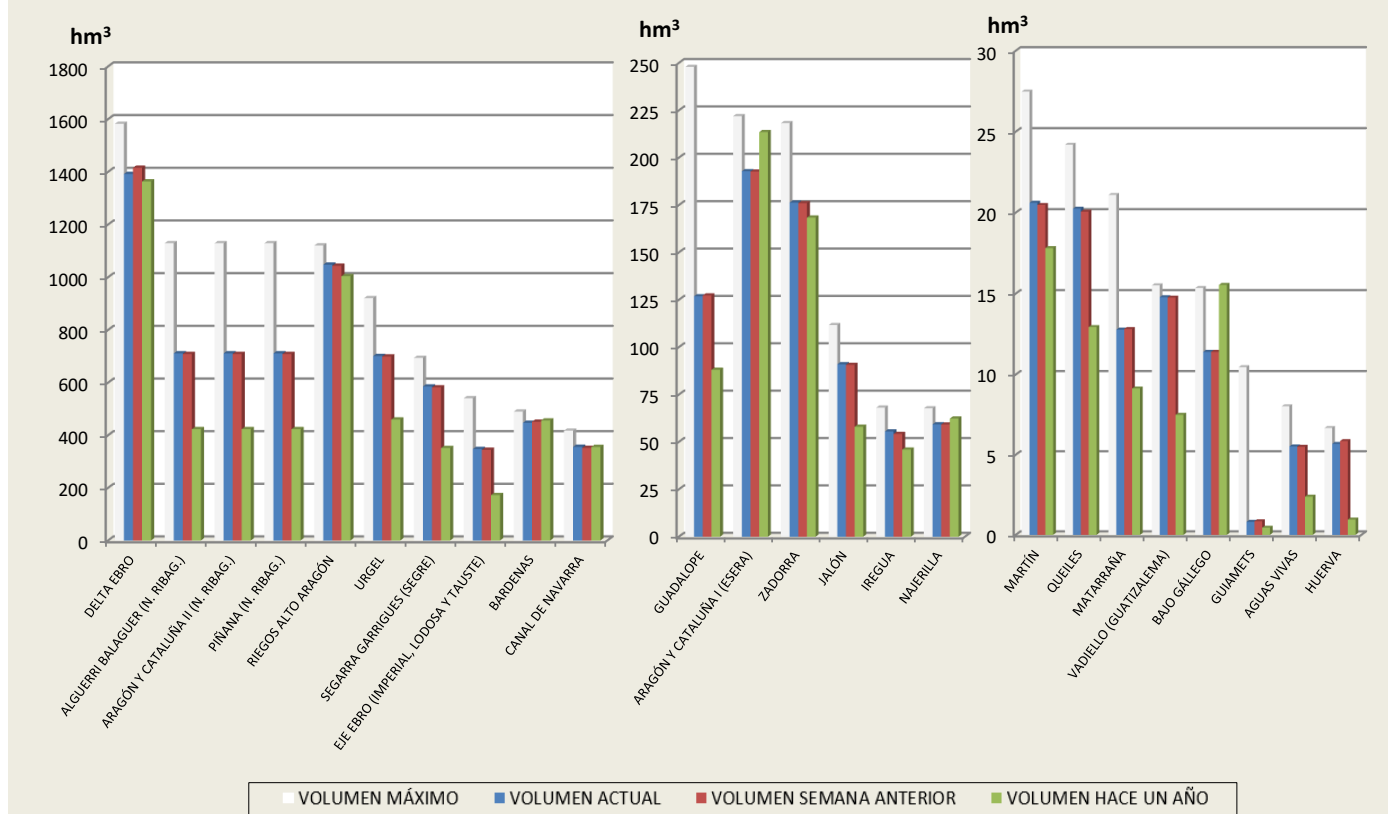
**EVOLUCIÓN DE LA ENERGÍA**

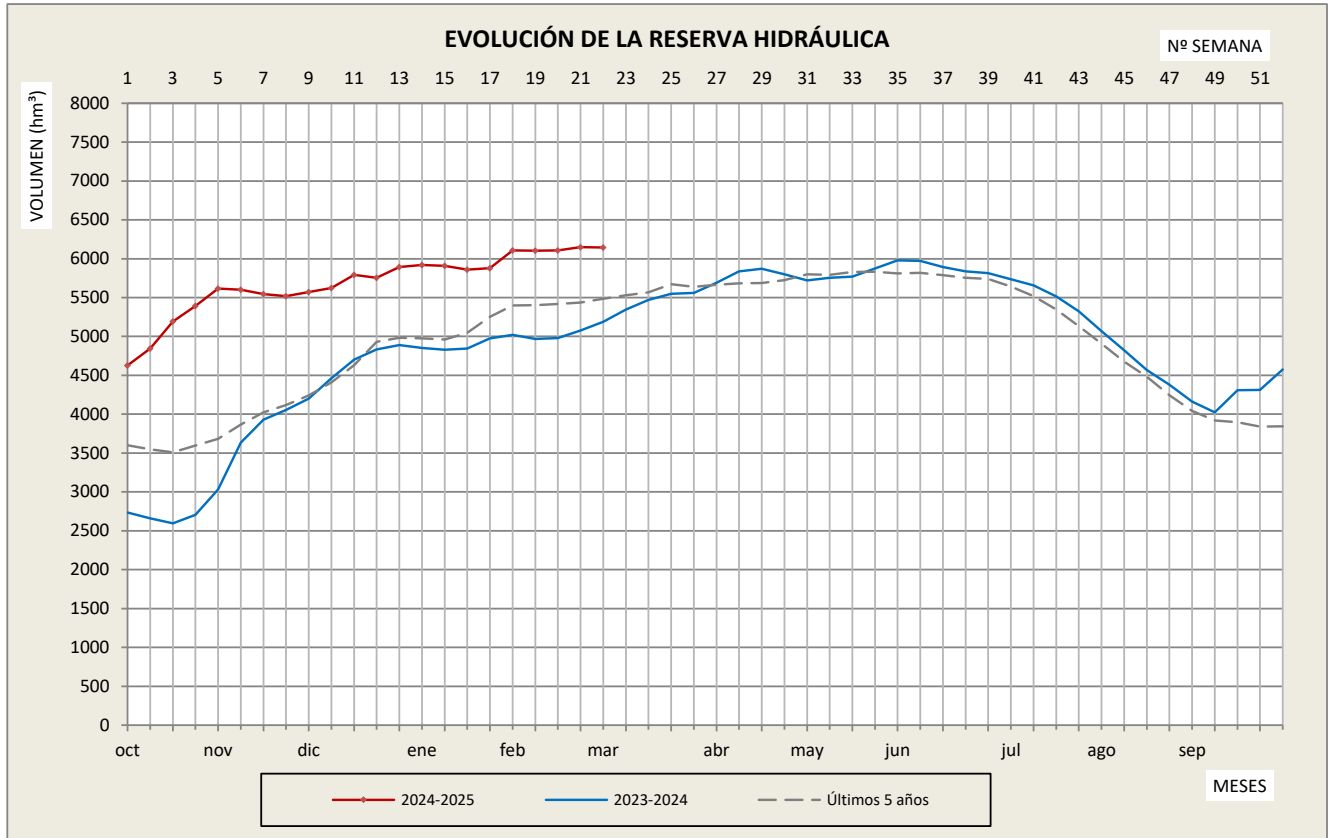


**VOLUMEN POR SISTEMA DE RIEGO (EMBALSES CON CAPACIDAD SUPERIOR A 4,5 hm<sup>3</sup>)**

| SISTEMAS DE RIEGO                    | VOLUMEN MÁXIMO (hm <sup>3</sup> ) | VOLUMEN ACTUAL (hm <sup>3</sup> ) | VOLUMEN ACTUAL % | INCREMENTO VOLUMEN SEMANAL (hm <sup>3</sup> ) | INCREMENTO VOLUMEN SEMANAL (%) | INCREMENTO VOLUMEN ANUAL (hm <sup>3</sup> ) | INCREMENTO VOLUMEN ANUAL (%) |
|--------------------------------------|-----------------------------------|-----------------------------------|------------------|---|--------------------------------|---|------------------------------|
| DELTA EBRO                           | 1.582,3                           | 1.391,9                           | 88,0             | -23,4   | -1,5                           | 28,4  | 1,8                          |
| ALGUERRI BALAGUER (N. RIBAG.)        | 1.129,1                           | 711,2                             | 63,0             | 2,6   | 0,2                            | 287,9                                       | 25,5                         |
| ARAGÓN Y CATALUÑA II (N. RIBAG.)     | 1.129,1                           | 711,2                             | 63,0             | 2,6   | 0,2                            | 287,9                                       | 25,5                         |
| PIÑANA (N. RIBAG.)                   | 1.129,1                           | 711,2                             | 63,0             | 2,6   | 0,2                            | 287,9                                       | 25,5                         |
| RIEGOS ALTO ARAGÓN                   | 1.120,6                           | 1.047,8                           | 93,5             | 4,4   | 0,4                            | 43,9  | 3,9                          |
| URGEL                                | 920,7                             | 700,9                             | 76,1             | 1,9   | 0,2                            | 241,2                                       | 26,2                         |
| SEGARRA GARRIGUES (SEGRE)            | 694,0                             | 585,2                             | 84,3             | 3,3   | 0,5                            | 233,8                                       | 33,7                         |
| EJE EBRO (IMPERIAL, LODOSA Y TAUSTE) | 540,6                             | 347,7                             | 64,3             | 3,1   | 0,6                            | 175,3                                       | 32,4                         |
| BARDENAS                             | 489,9                             | 447,3                             | 91,3             | -4,0  | -0,8                           | -8,7  | -1,8                         |
| CANAL DE NAVARRA                     | 417,5                             | 355,9                             | 85,3             | 4,0   | 1,0                            | 0,5   | 0,1                          |
| GUADALOPE                            | 247,9                             | 126,9                             | 51,2             | -0,4  | -0,2                           | 38,8  | 15,6                         |
| ARAGÓN Y CATALUÑA I (ESERA)          | 221,9                             | 192,8                             | 86,9             | 0,2   | 0,1                            | -20,7                                       | -9,3                         |
| ZADORRA                              | 218,2                             | 176,3                             | 80,8             | 0,3   | 0,1                            | 7,9   | 3,6                          |
| JALÓN                                | 111,7                             | 91,0                              | 81,5             | 0,3   | 0,3                            | 33,0  | 29,5                         |
| IREGUA                               | 68,1                              | 55,5                              | 81,5             | 1,3   | 1,9                            | 9,6   | 14,1                         |
| NAJERILLA                            | 67,7                              | 59,3                              | 87,5             | 0,1   | 0,1                            | -3,1  | -4,6                         |
| MARTÍN                               | 27,5                              | 20,6                              | 75,0             | 0,1   | 0,5                            | 2,8   | 10,2                         |
| QUEILES                              | 24,2                              | 20,2                              | 83,7             | 0,2   | 0,8                            | 7,3   | 30,2                         |
| MATARRAÑA                            | 21,1                              | 12,8                              | 60,6             | 0,0   | -0,2                           | 3,6   | 17,3                         |
| VADIELLO (GUATIZALEMA)               | 15,5                              | 14,8                              | 95,3             | 0,0   | 0,2                            | 7,3   | 47,0                         |
| BAJO GÁLLEGO                         | 15,4                              | 11,4                              | 74,3             | 0,0   | 0,0                            | -4,1  | -26,9                        |
| GUIAMETS                             | 10,5                              | 0,8                               | 7,8              | 0,0   | -0,3                           | 0,4   | 3,5                          |
| AGUAS VIVAS                          | 8,0                               | 5,5                               | 68,8             | 0,0   | 0,3                            | 3,1   | 39,1                         |
| HUERVA                               | 6,7                               | 5,7                               | 85,1             | -0,2  | -2,6                           | 4,7   | 70,8                         |

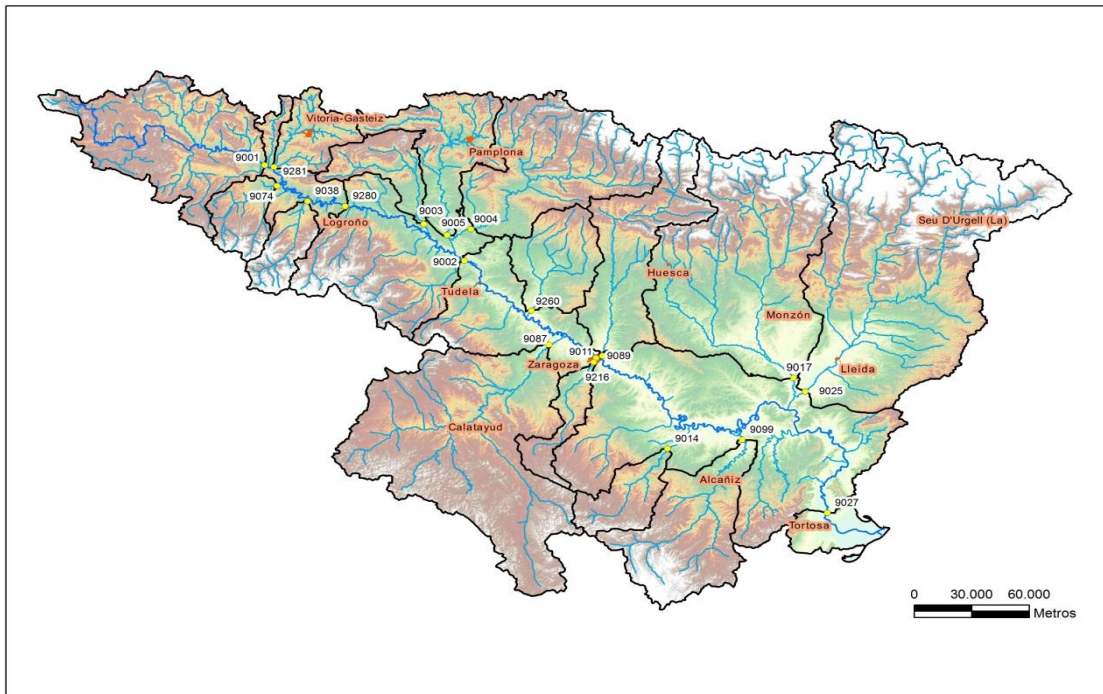
**EVOLUCIÓN DE LA RESERVA POR SISTEMAS DE RIEGO**





| SEMANA | 2024-2025 | 2023-2024 | Últimos 5 años | SEMANA | 2024-2025 | 2023-2024 | Últimos 5 años |
|--------|-----------|-----------|----------------|--------|-----------|-----------|----------------|
| 1      | 4.627,5   | 2.734,9   | 3.600,8        | 27     |           | 5.692,3   | 5.664,5        |
| 2      | 4.843,0   | 2.659,3   | 3.547,5        | 28     |           | 5.837,0   | 5.684,8        |
| 3      | 5.192,4   | 2.596,0   | 3.509,8        | 29     |           | 5.871,2   | 5.687,3        |
| 4      | 5.391,7   | 2.706,5   | 3.596,6        | 30     |           | 5.800,9   | 5.726,7        |
| 5      | 5.617,9   | 3.032,4   | 3.683,8        | 31     |           | 5.721,7   | 5.800,5        |
| 6      | 5.601,7   | 3.634,2   | 3.868,1        | 32     |           | 5.754,0   | 5.793,1        |
| 7      | 5.544,3   | 3.928,5   | 4.023,7        | 33     |           | 5.768,8   | 5.828,1        |
| 8      | 5.518,3   | 4.053,9   | 4.116,2        | 34     |           | 5.873,3   | 5.832,8        |
| 9      | 5.570,3   | 4.198,3   | 4.242,7        | 35     |           | 5.979,2   | 5.812,3        |
| 10     | 5.621,9   | 4.463,9   | 4.411,2        | 36     |           | 5.970,4   | 5.818,4        |
| 11     | 5.791,4   | 4.701,9   | 4.629,7        | 37     |           | 5.893,2   | 5.788,1        |
| 12     | 5.753,8   | 4.833,0   | 4.930,4        | 38     |           | 5.839,0   | 5.755,3        |
| 13     | 5.895,0   | 4.888,7   | 4.982,2        | 39     |           | 5.815,3   | 5.739,7        |
| 14     | 5.919,7   | 4.850,9   | 4.974,4        | 40     |           | 5.735,9   | 5.643,1        |
| 15     | 5.907,3   | 4.831,3   | 4.962,4        | 41     |           | 5.657,3   | 5.518,3        |
| 16     | 5.858,1   | 4.843,0   | 5.046,7        | 42     |           | 5.516,2   | 5.345,7        |
| 17     | 5.878,3   | 4.976,0   | 5.251,4        | 43     |           | 5.325,8   | 5.133,6        |
| 18     | 6.106,9   | 5.020,7   | 5.398,1        | 44     |           | 5.070,5   | 4.906,7        |
| 19     | 6.103,5   | 4.967,0   | 5.402,6        | 45     |           | 4.823,4   | 4.677,7        |
| 20     | 6.107,1   | 4.978,1   | 5.416,4        | 46     |           | 4.569,1   | 4.481,2        |
| 21     | 6.149,2   | 5.075,5   | 5.437,7        | 47     |           | 4.381,6   | 4.245,2        |
| 22     | 6.144,0   | 5.187,9   | 5.485,0        | 48     |           | 4.161,9   | 4.041,0        |
| 23     |           | 5.346,8   | 5.529,2        | 49     |           | 4.025,0   | 3.919,7        |
| 24     |           | 5.471,0   | 5.568,2        | 50     |           | 4.310,0   | 3.896,0        |
| 25     |           | 5.547,8   | 5.672,2        | 51     |           | 4.311,5   | 3.839,4        |
| 26     |           | 5.560,2   | 5.640,3        | 52     |           | 4.573,6   | 3.843,8        |





| NÚMERO                  | DENOMINACIÓN          | CAUDAL SEMANAL (m³/s) |                    |                    | APORTACIÓN ACUMULADA SEMANAL (hm³) |             |
|-------------------------|-----------------------|-----------------------|--------------------|--------------------|------------------------------------|-------------|
|                         |                       | Medio                 | Mínimo instantáneo | Máximo instantáneo | Hoy                                | Hace un año |
| <b>EJE DEL EBRO</b>     |                       |                       |                    |                    |                                    |             |
| 9001                    | EBRO EN MIRANDA       | 41,83                 | 33,01              | 55,24              | 25,30                              | 130,20      |
| 9280                    | EBRO EN LOGROÑO       | 78,21                 | 59,52              | 98,14              | 47,30                              | 264,08      |
| 9002                    | EBRO EN CASTEJÓN      | 141,37                | 112,70             | 172,24             | 85,50                              | 622,51      |
| 9011                    | EBRO EN ZARAGOZA      | 210,08                | 185,48             | 241,14             | 127,06                             | 513,92      |
| 9027                    | EBRO EN TORTOSA       | 333,49                | 197,90             | 384,00             | 201,69                             | 442,80      |
| <b>MARGEN IZQUIERDA</b> |                       |                       |                    |                    |                                    |             |
| 9074                    | ZADORRA EN ARCE       | 10,08                 | 7,99               | 11,74              | 6,09                               | 63,39       |
| 9003                    | EGA EN ANDOSILLA      | 12,17                 | 10,52              | 14,13              | 7,36                               | 49,59       |
| 9004                    | ARGA EN FUNES         | 35,16                 | 32,47              | 38,61              | 21,27                              | 182,40      |
| 9005                    | ARAGÓN EN CAPARROSO   | 43,10                 | 1,35               | 69,30              | 26,07                              | 188,17      |
| 9260                    | ARBA EN TAUSTE        | 8,44                  | 5,22               | 11,00              | 5,11                               | 3,48        |
| 9089                    | GÁLLEGO EN ZARAGOZA   | 19,97                 | 15,08              | 26,51              | 12,08                              | 33,30       |
| 9017                    | CINCA EN FRAGA        | 28,09                 | 18,96              | 36,31              | 16,99                              | 21,35       |
| <b>MARGEN DERECHA</b>   |                       |                       |                    |                    |                                    |             |
| 9281                    | TIRÓN EN HARO         | 7,98                  | 7,33               | 8,44               | 4,83                               | 4,97        |
| 9038                    | NAJERILLA-TORRENTALBO | 10,48                 | 10,35              | 10,90              | 6,34                               | 16,38       |
| 9087                    | JALÓN EN GRISÉN       | 6,16                  | 3,39               | 7,72               | 3,73                               | 3,89        |
| 9014                    | MARTÍN EN HÍJAR       | 0,37                  | 0,26               | 0,49               | 0,22                               | 0,15        |
| 9099                    | GUADALOPE EN CASPE    | 0,18                  | 0,16               | 0,18               | 0,11                               | 0,14        |

\* Dato no disponible

**COMENTARIO A LA SITUACIÓN DE LOS EMBALSES DE LA CUENCA DEL EBRO DE FECHA 3 DE MARZO DE 2025**

La **RESERVA de agua embalsada** en esta fecha es de 6.144 hm<sup>3</sup>, lo que representa un **79%** de la capacidad total de embalse de esta Cuenca.

Los registros de los últimos cinco años, para la misma fecha, son los siguientes:

- Reserva del **año pasado** (2024): 5.188 hm<sup>3</sup> (igual al **67%** de la capacidad total).
- Promedio de los **últimos cinco años** (2020 a 2024): 5.485 hm<sup>3</sup> (**70%** de la capacidad total).
- **Mínimo** de los últimos cinco años (2023): 4.554 hm<sup>3</sup> (**58%** de la capacidad total).

**En la actualidad superamos la reserva promedio de los últimos cinco años (de 2020 a 2024) y nos encontramos por encima de la cifra de 2024 y de la del mínimo, que se produjo en el año 2023.**

*La misma estadística para la reserva de la **margen derecha** arroja los siguientes valores:*

*RESERVA actual margen derecha: 491 hm<sup>3</sup> ( **72%** de la capacidad máxima de la margen derecha).*

*Reserva del último año (2024): 334 hm<sup>3</sup> ( **49%**).*

*Promedio últimos cinco años (2020 a 2024): 421 hm<sup>3</sup> ( **62%**).*

*Mínimo de los últimos cinco años (2024 ): 334 hm<sup>3</sup> ( **49%**).*

*En la actualidad superamos la reserva promedio de los últimos cinco años (de 2020 a 2024) y nos encontramos por encima de la cifra de 2024 y de la del mínimo, que se produjo en el año 2024.*

La **ENERGÍA HIDROELÉCTRICA POTENCIAL** en esta fecha es de 3.135 GWh, lo que representa un 69% de la capacidad máxima de la Cuenca.